



# EM110使用手冊—Windows系列

EM110 User Manual — for Windows Series

EM110取扱説明書 — Windows シリーズ対応



# 目录

## Table of Contents

### 目次

---

#### 中文

- 1.初始页面·····P01
- 2.备份设置·····P01
- 3.开始使用·····P03
- 4.查看备份结果·····P04
- 5.加密设置·····P04
- 6.支持的语言·····P10

#### English

- 1.Initial Screen·····P11
- 2.Backup Settings·····P11
- 3.Starting Backup·····P13
- 4.Viewing Backup Results·····P14
- 5.Encryption Settings·····P14
- 6.Supported Languages·····P20

#### 日本語

- 1.初期画面·····P21
- 2.バックアップ設定·····P21
- 3.バックアップ開始·····P23
- 4.バックアップ結果の確認·····P24
- 5.暗号化設定·····P24
- 6.対応言語·····P30

## 1.初始页面



## 2.备份设置



其中，目录备份操作如下：



在备份设置选项中勾选类型备份，点选类型备份菜单后可以根据用户需求备份不同类型的文件：



### 3.开始备份



备份过程以及完成界面如下：



## 4.查看备份结果



## 5.加密设置

打开安全模式：



输入密码后可进入初始页面，如下：



\*添加指纹密码，按照指示操作即可：



\*指纹密码添加功能仅EM110F型号可用

\*指纹解锁:



\*指纹解锁功能仅EM110F型号可用

关闭安全模式：



忘记密码：

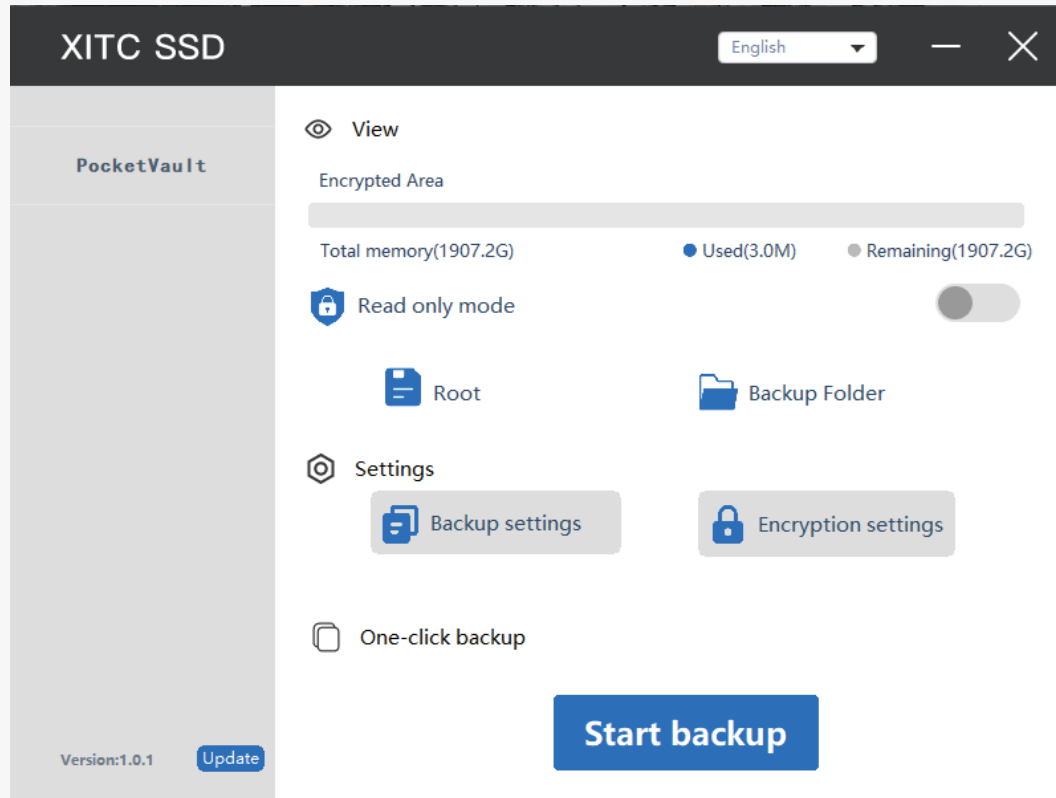


## 6. 支持的语言

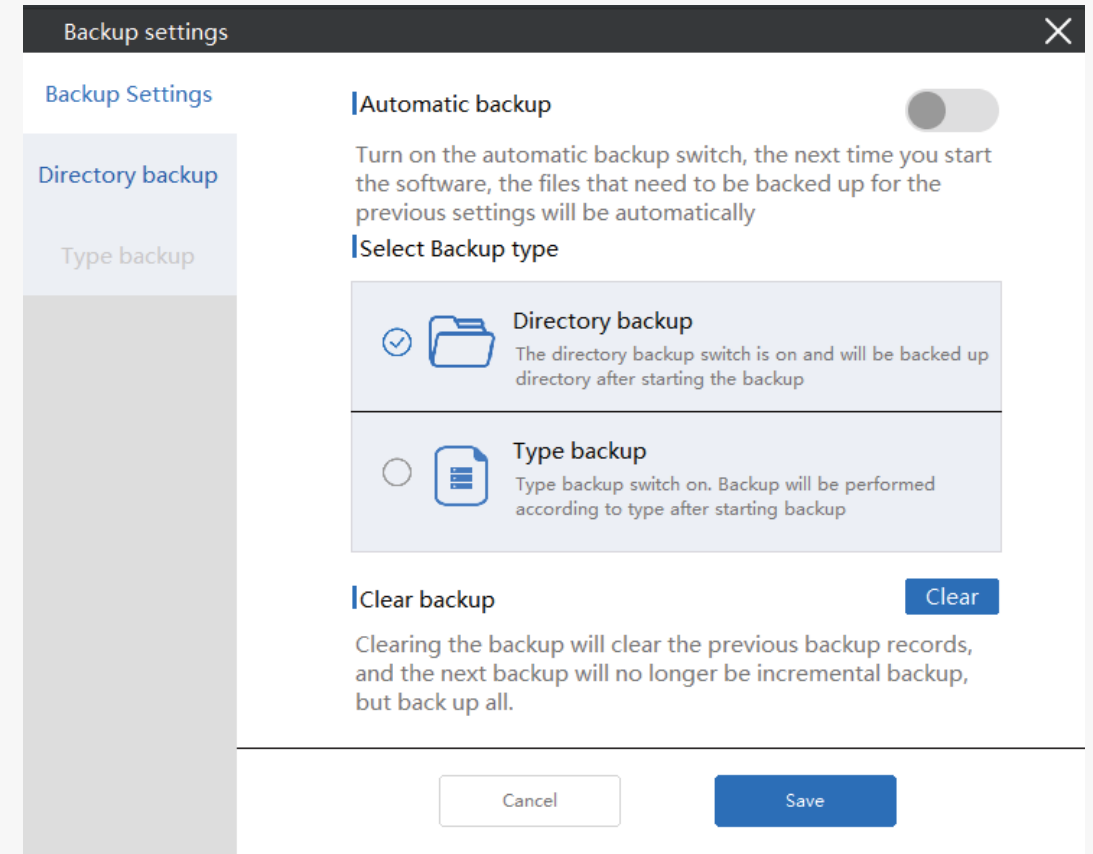
支持的语言有中文、英文、日文



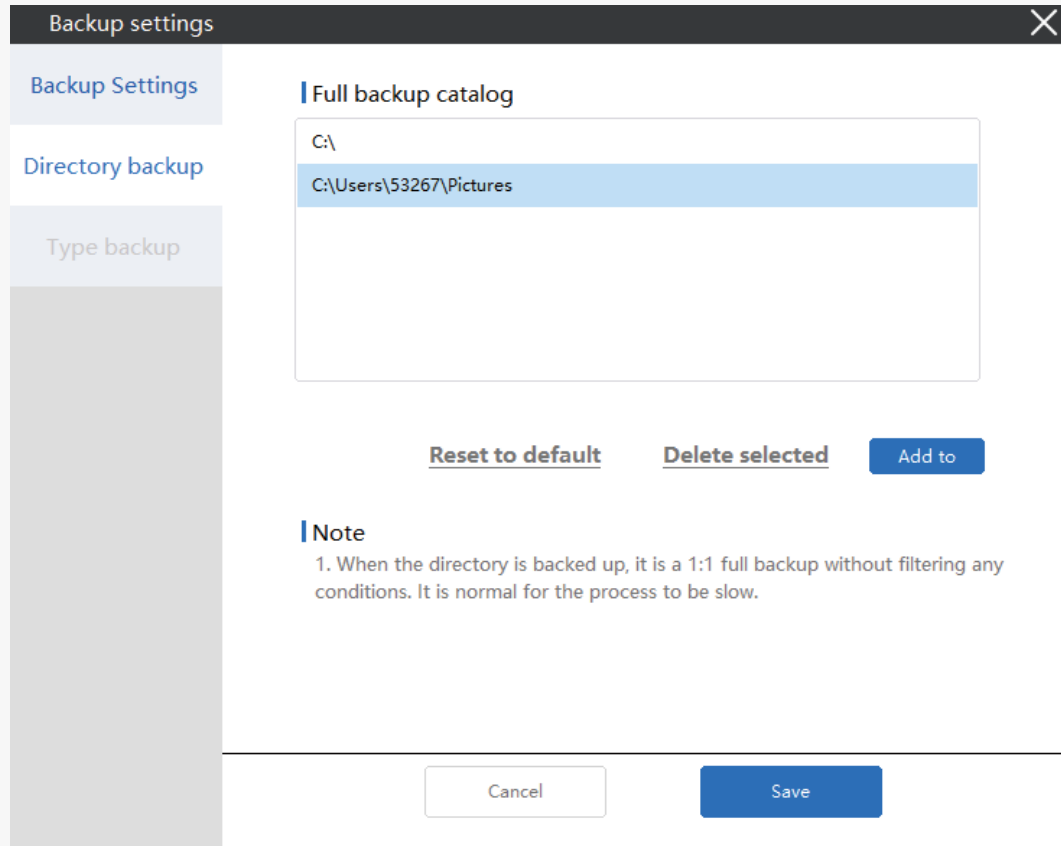
# 1.Initial Screen



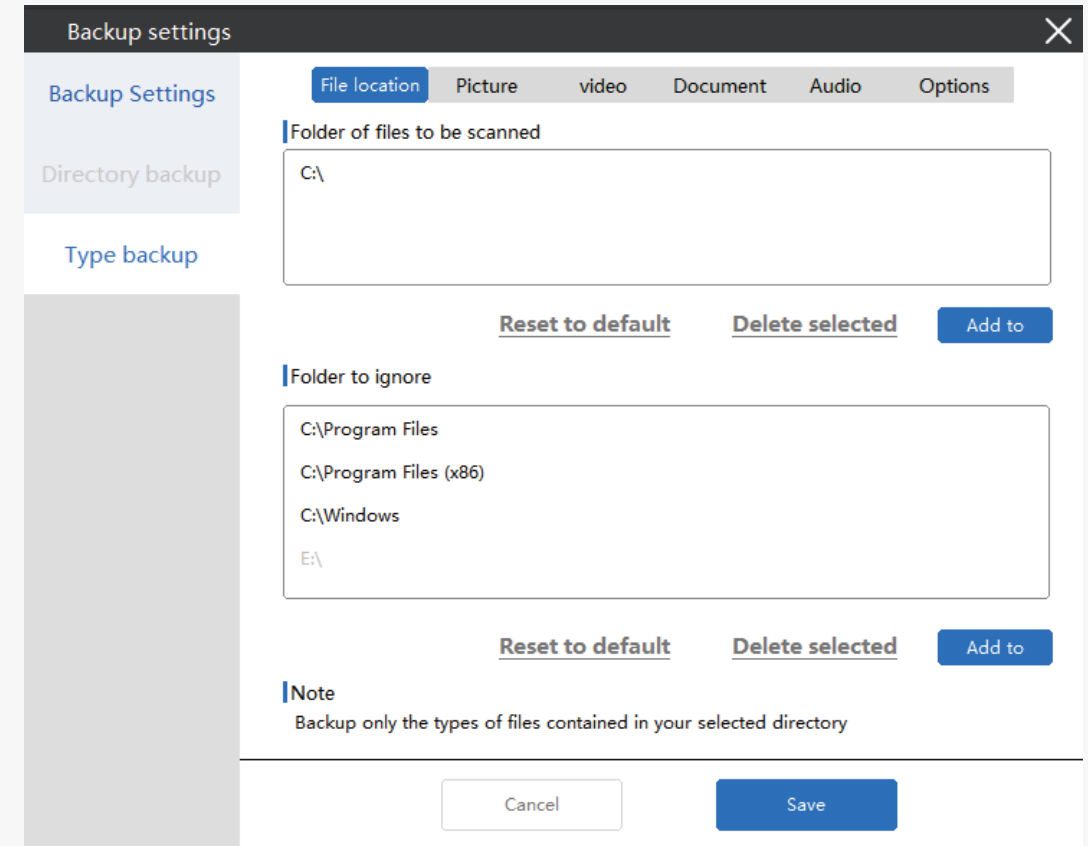
# 2.Backup Settings



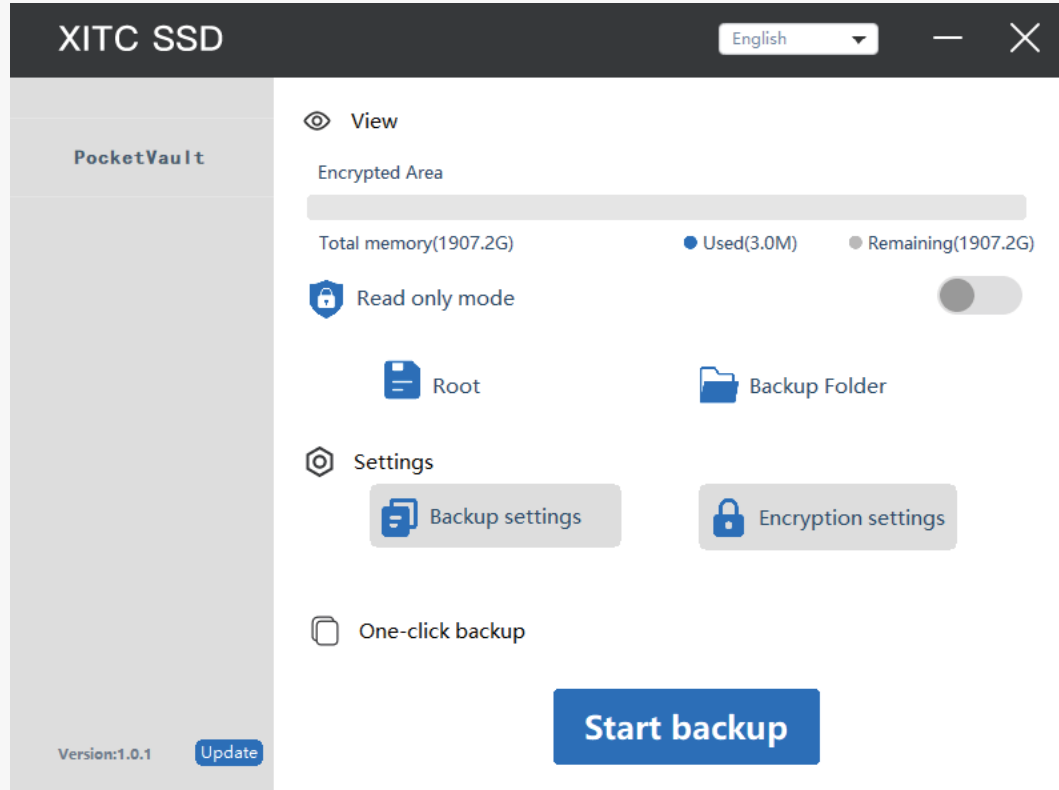
The directory backup operation is as follows:



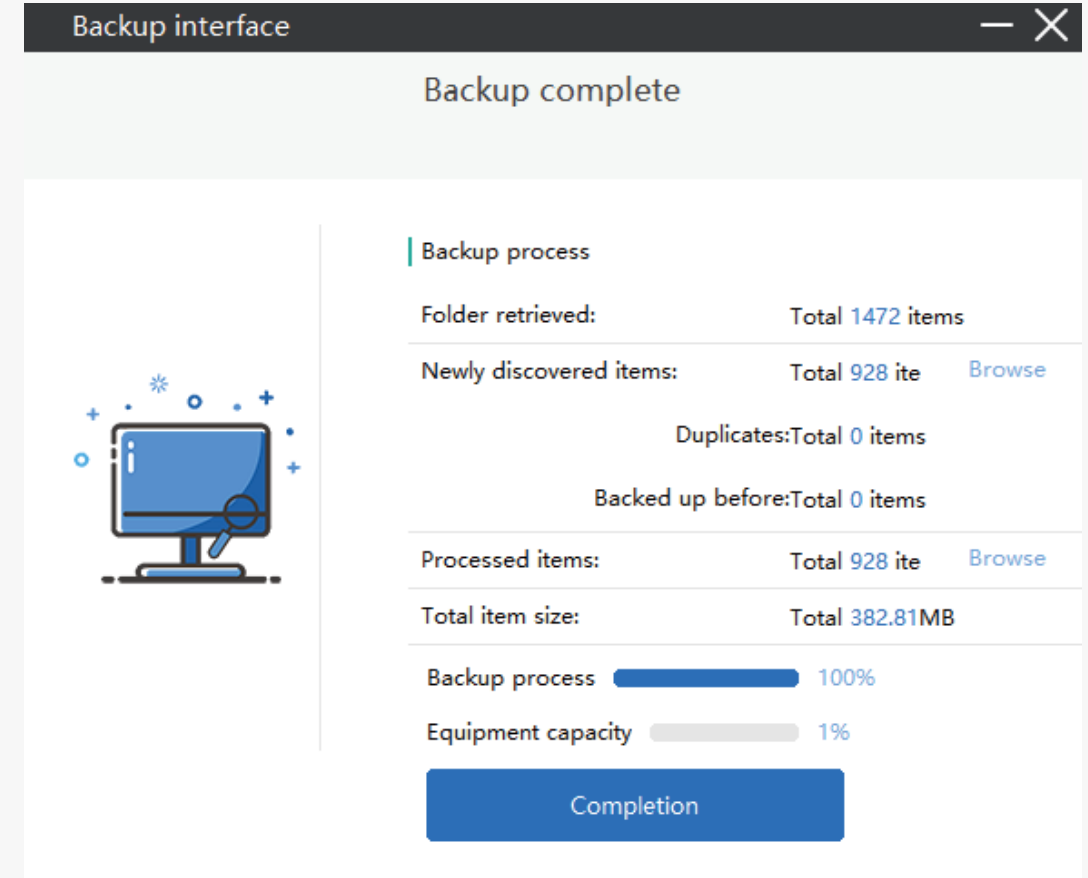
In the backup settings options, check "Categorized Backup". After selecting the categorized backup menu, you can back up different types of files based on user needs:



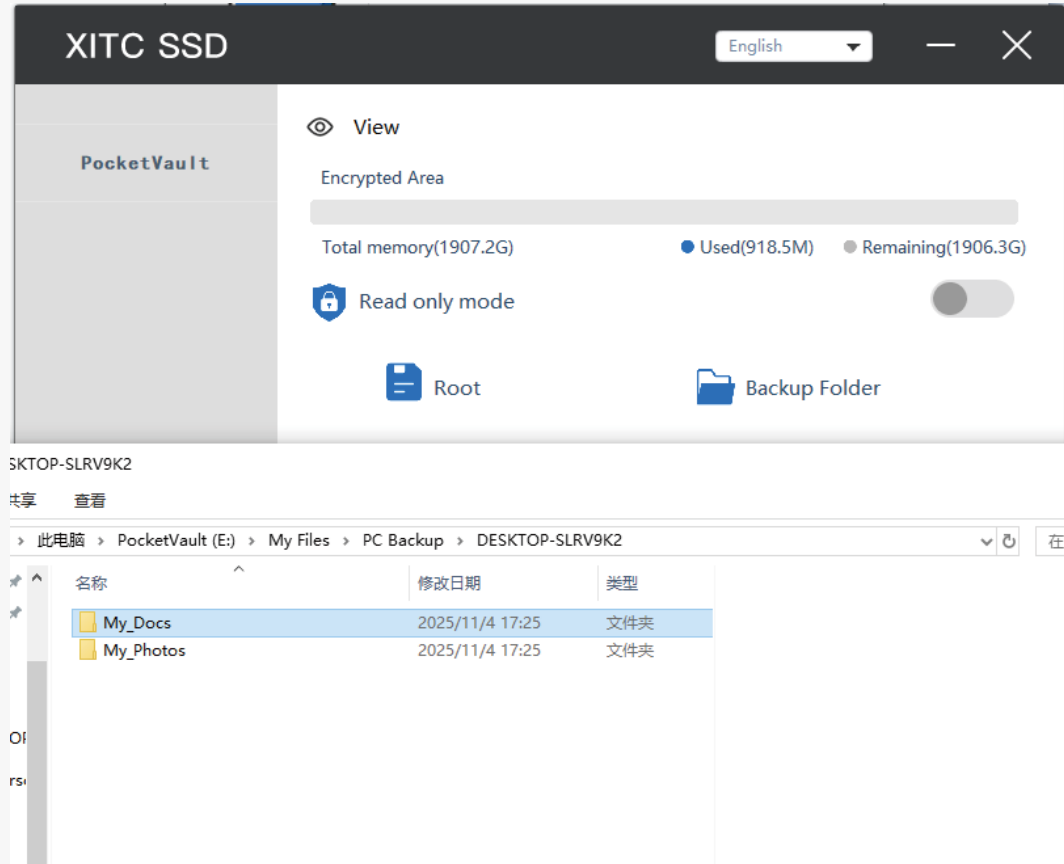
## 3.Starting Backup



The backup process and completion interface are as follows:

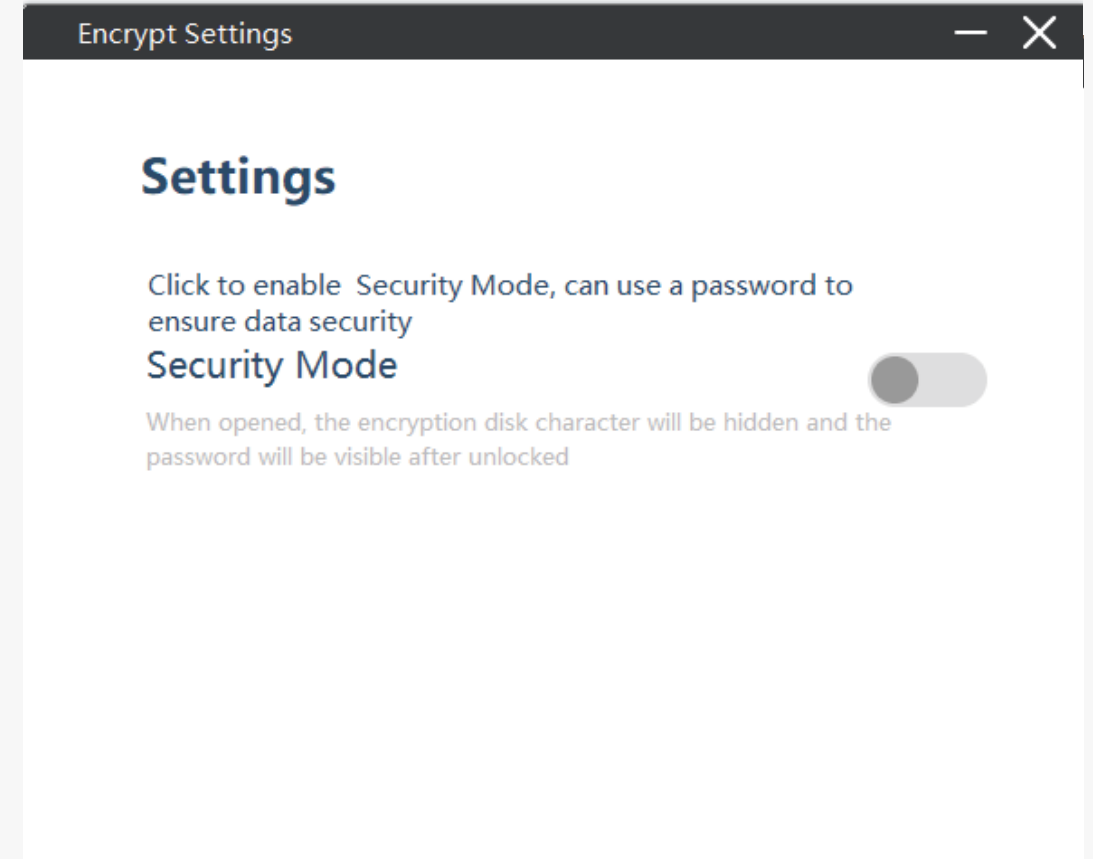


## 4.Viewing Backup Results

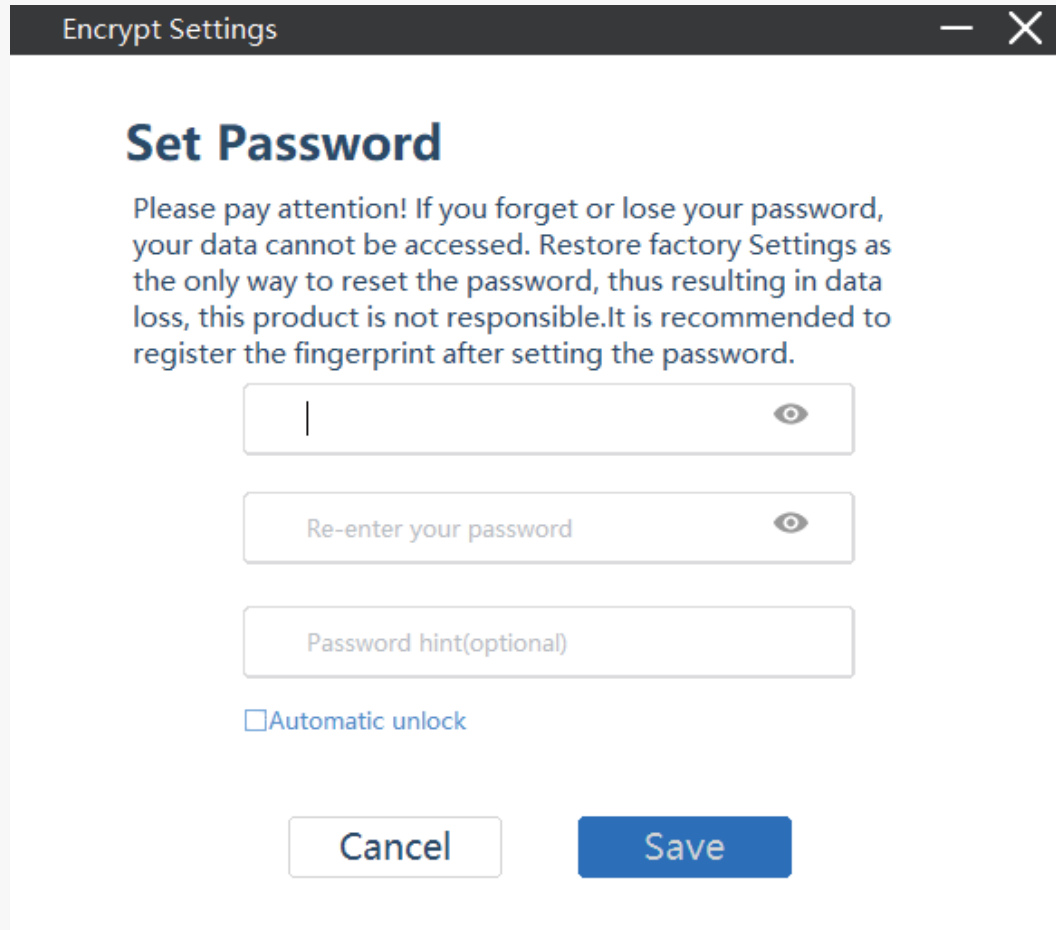


## 5.Encryption Settings

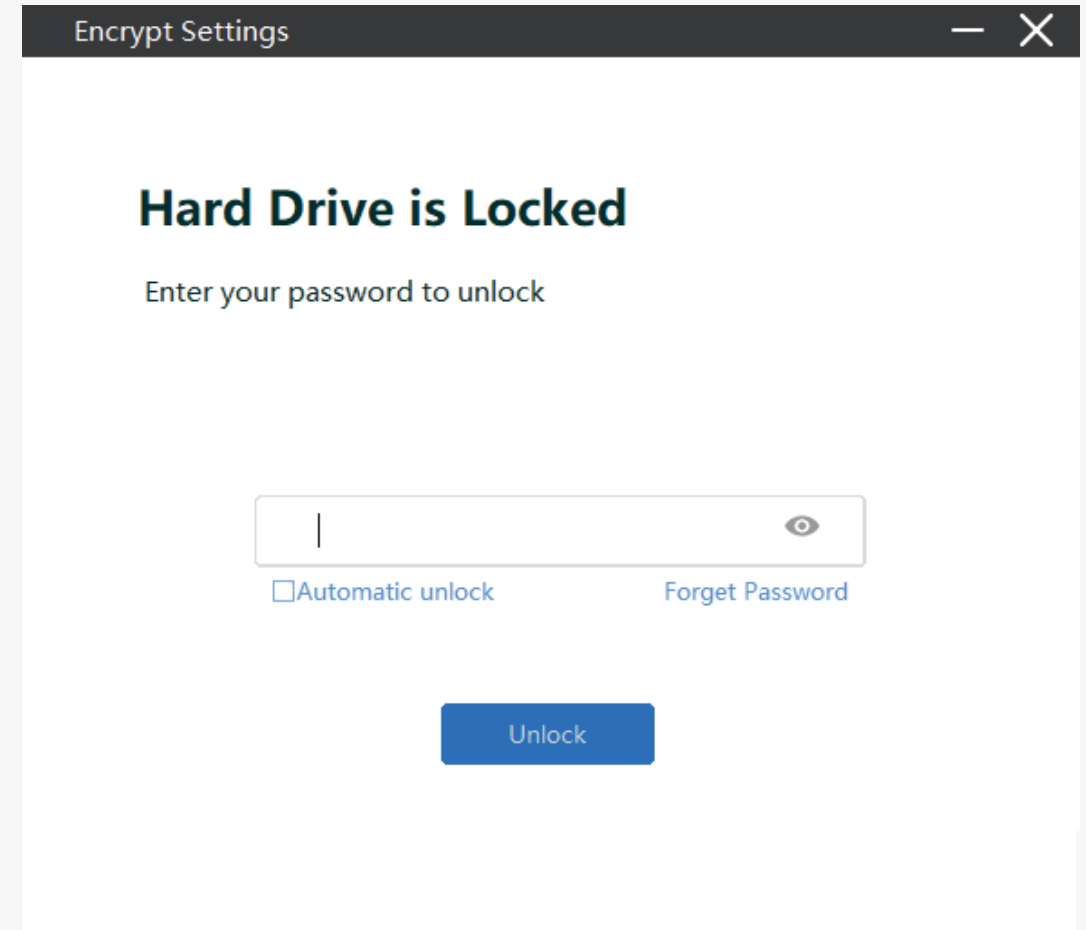
Enable Security Mode:



After entering the password, you will enter the initial screen as shown below:

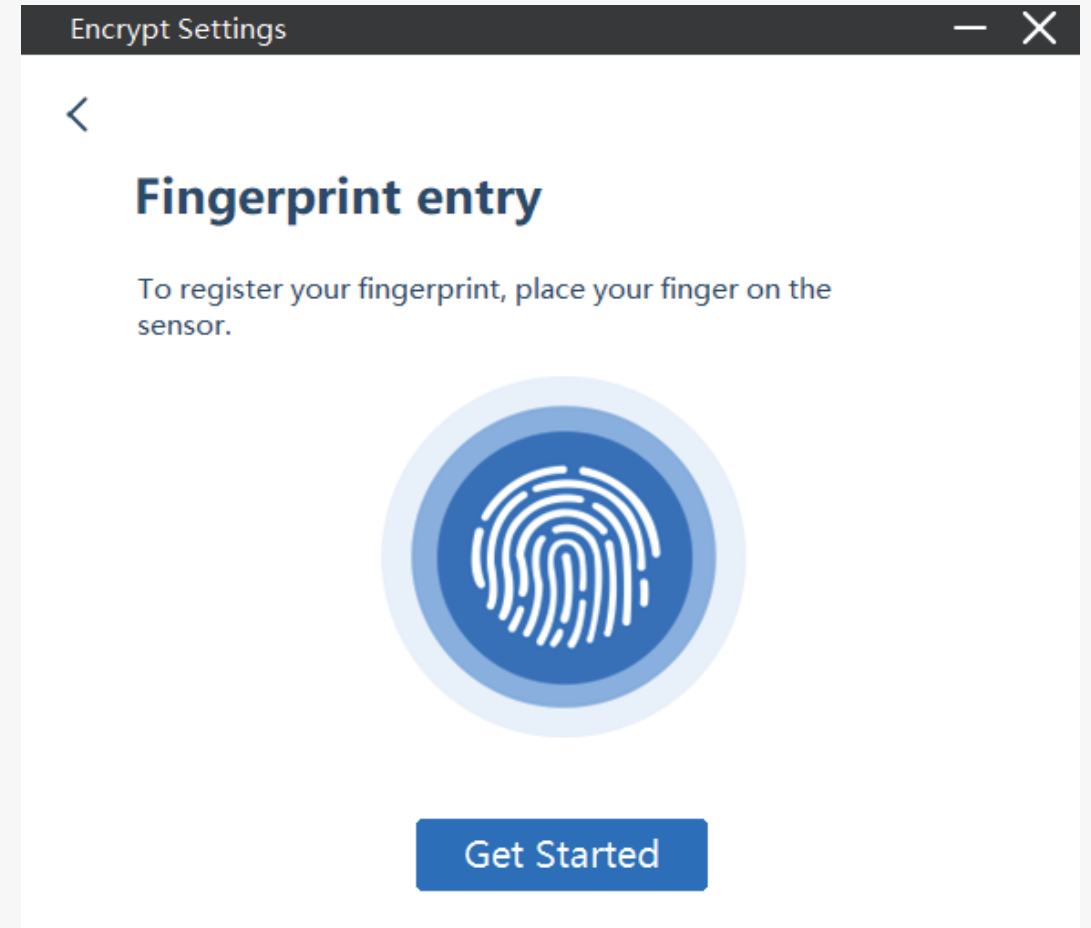
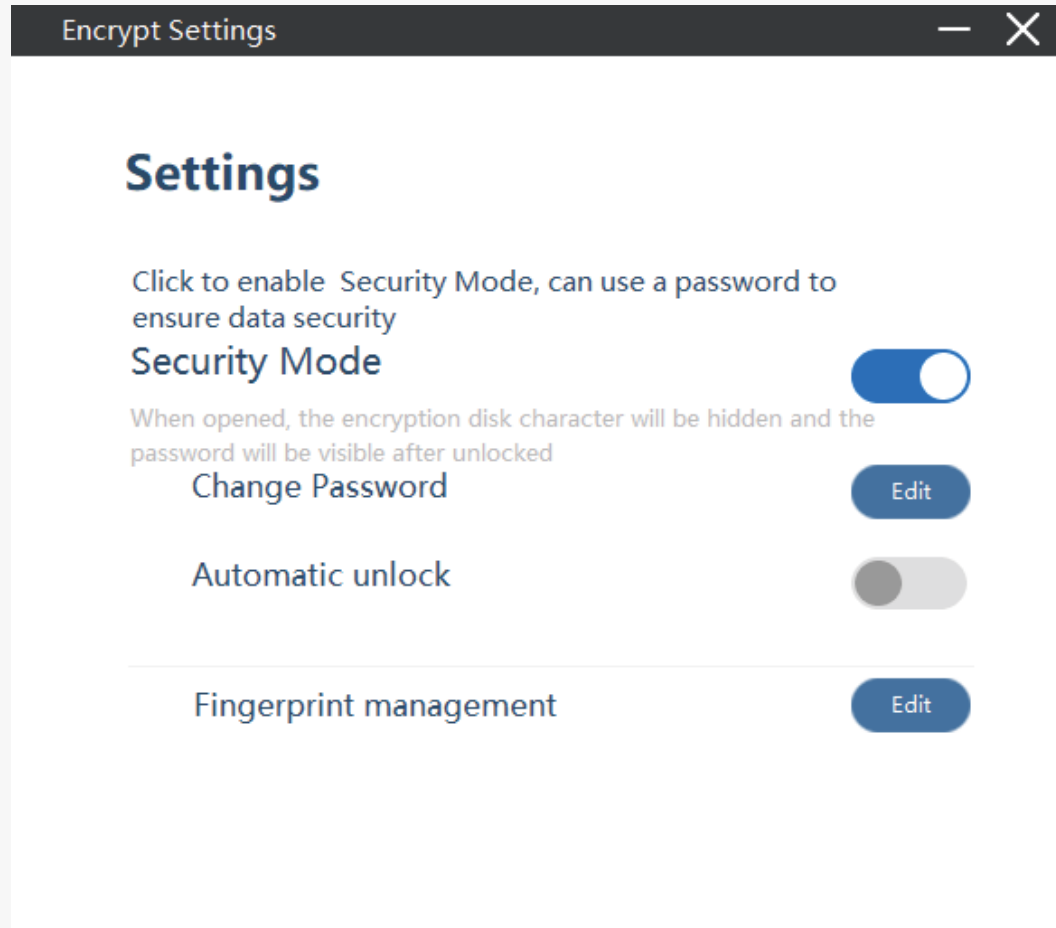


The screenshot shows a window titled "Encrypt Settings" with a close button. The main heading is "Set Password". Below the heading is a warning message: "Please pay attention! If you forget or lose your password, your data cannot be accessed. Restore factory Settings as the only way to reset the password, thus resulting in data loss, this product is not responsible. It is recommended to register the fingerprint after setting the password." There are three input fields: the first is for the password, the second is labeled "Re-enter your password", and the third is labeled "Password hint(optional)". Below the input fields is a checkbox labeled "Automatic unlock". At the bottom are two buttons: "Cancel" and "Save".



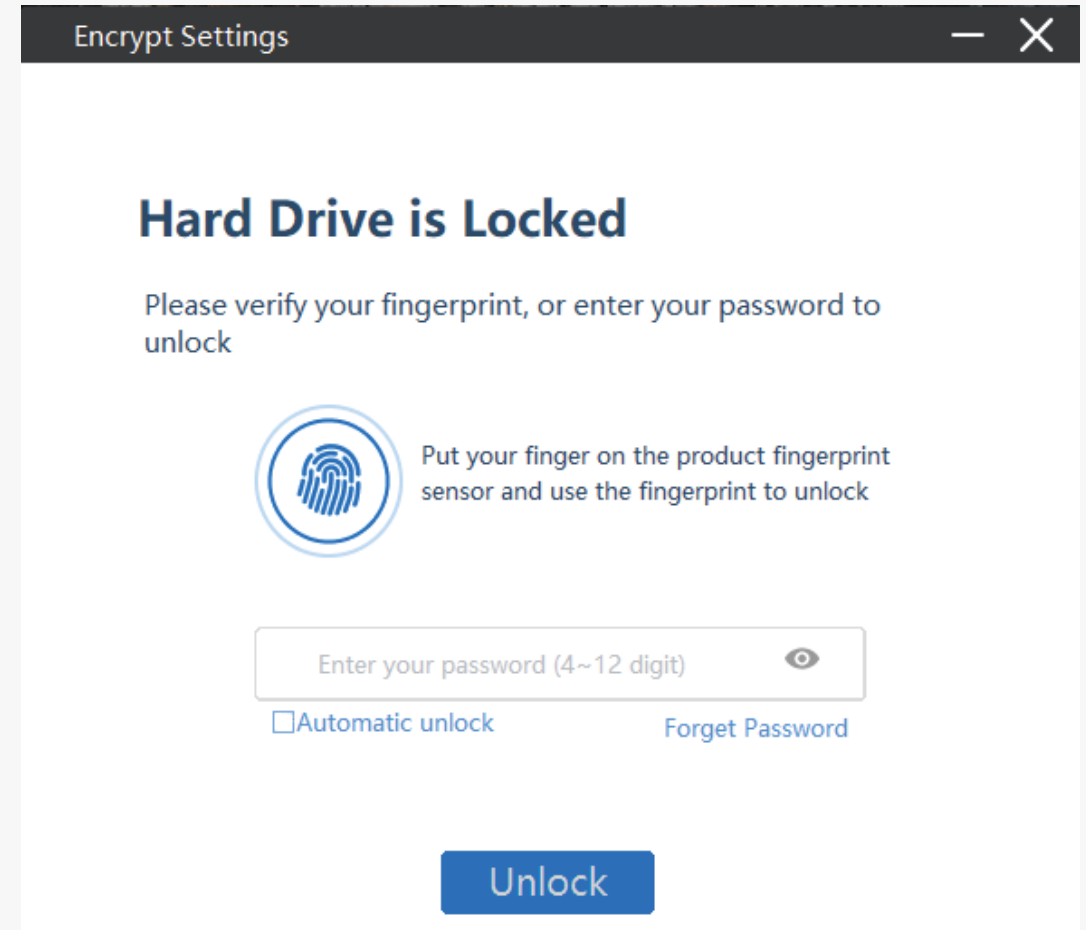
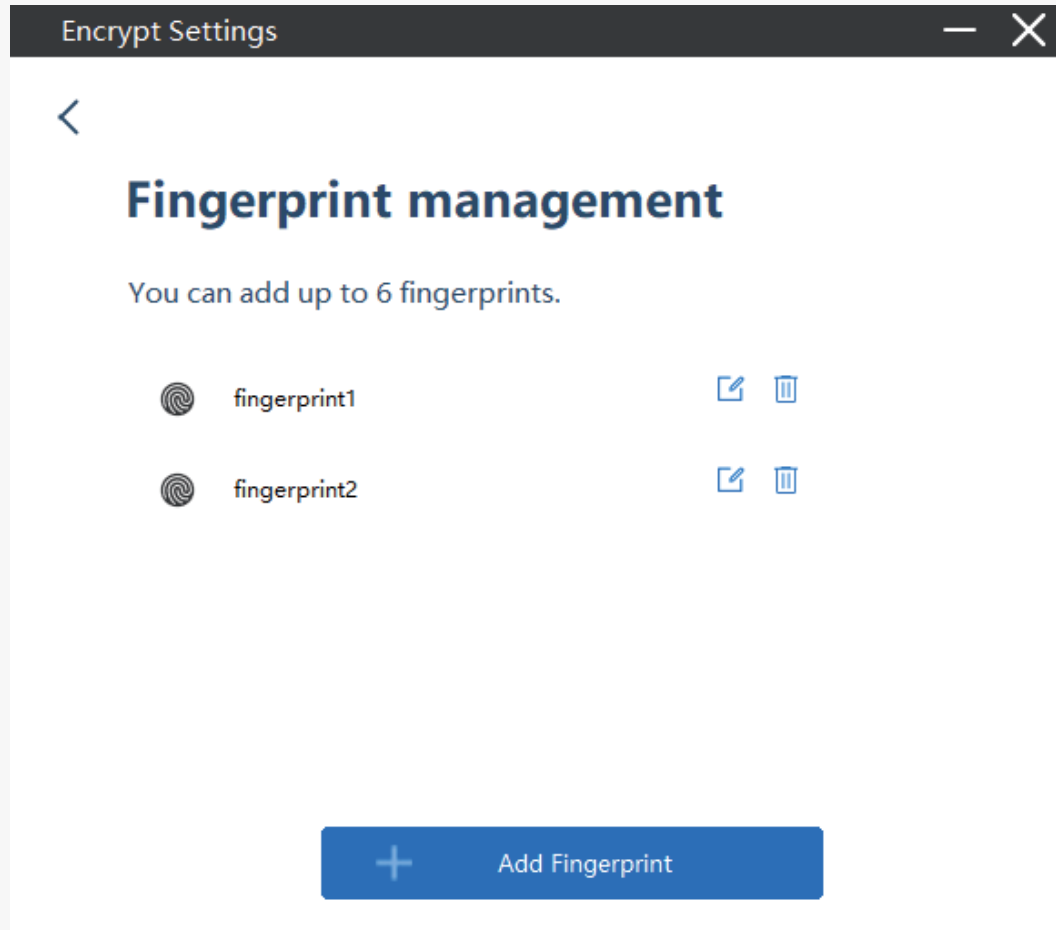
The screenshot shows a window titled "Encrypt Settings" with a close button. The main heading is "Hard Drive is Locked". Below the heading is the text "Enter your password to unlock". There is one input field for the password. Below the input field are two options: a checkbox labeled "Automatic unlock" and a link labeled "Forget Password". At the bottom is a blue button labeled "Unlock".

\*Add a fingerprint password. Simply follow the on-screen instructions:



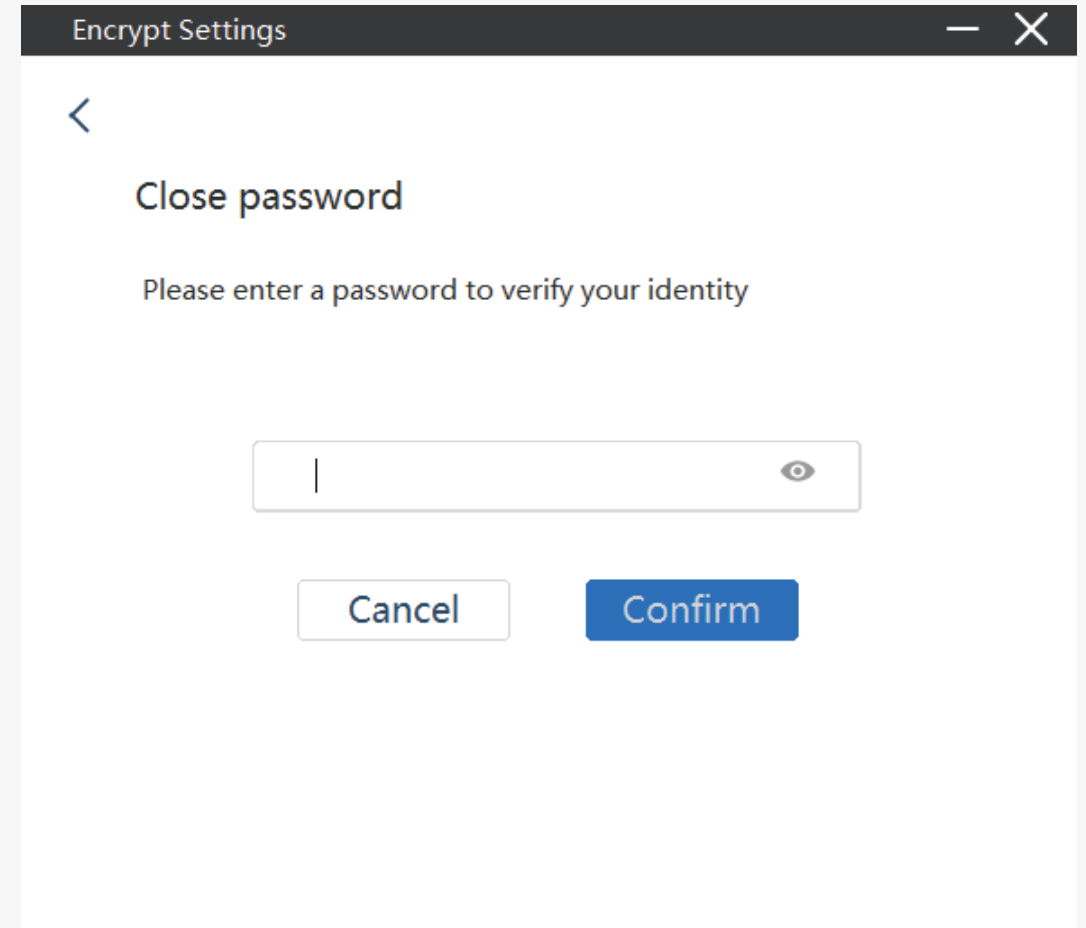
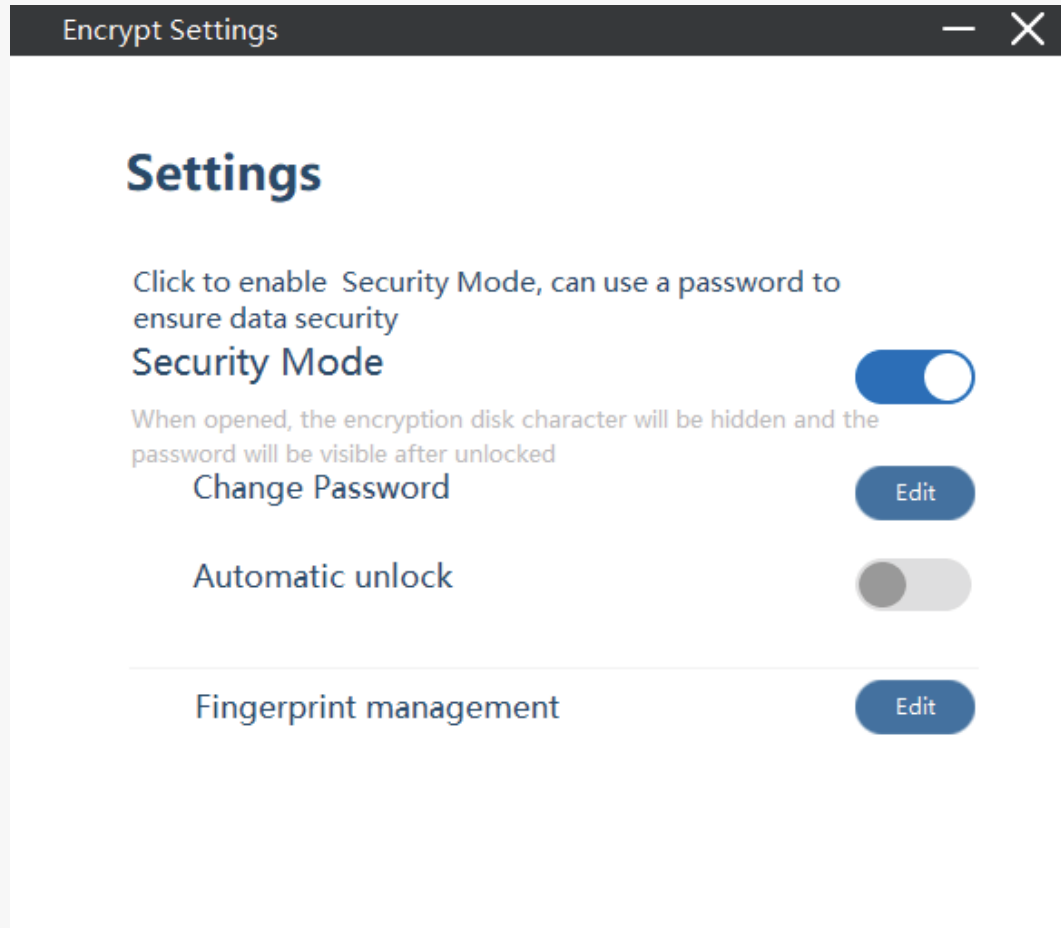
\*The fingerprint password registration feature is exclusively available on the EM110F model

\*Fingerprint Unlock:

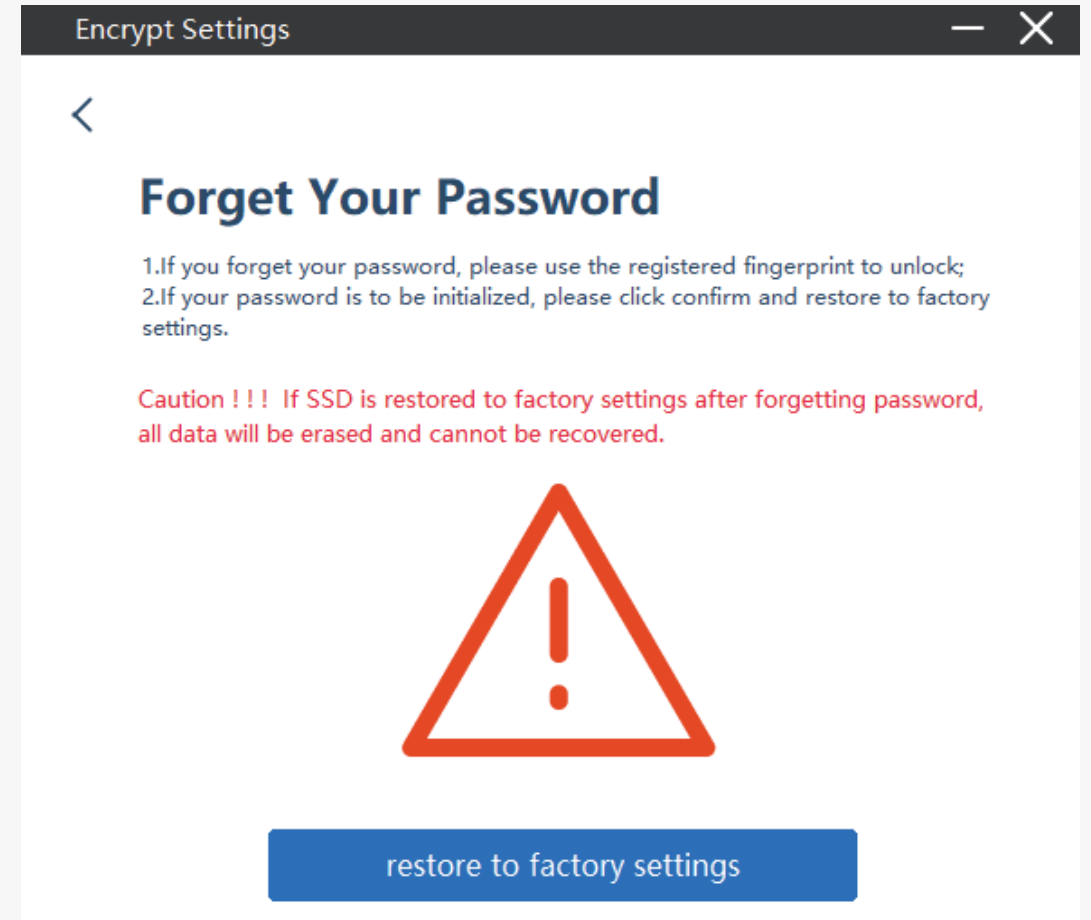
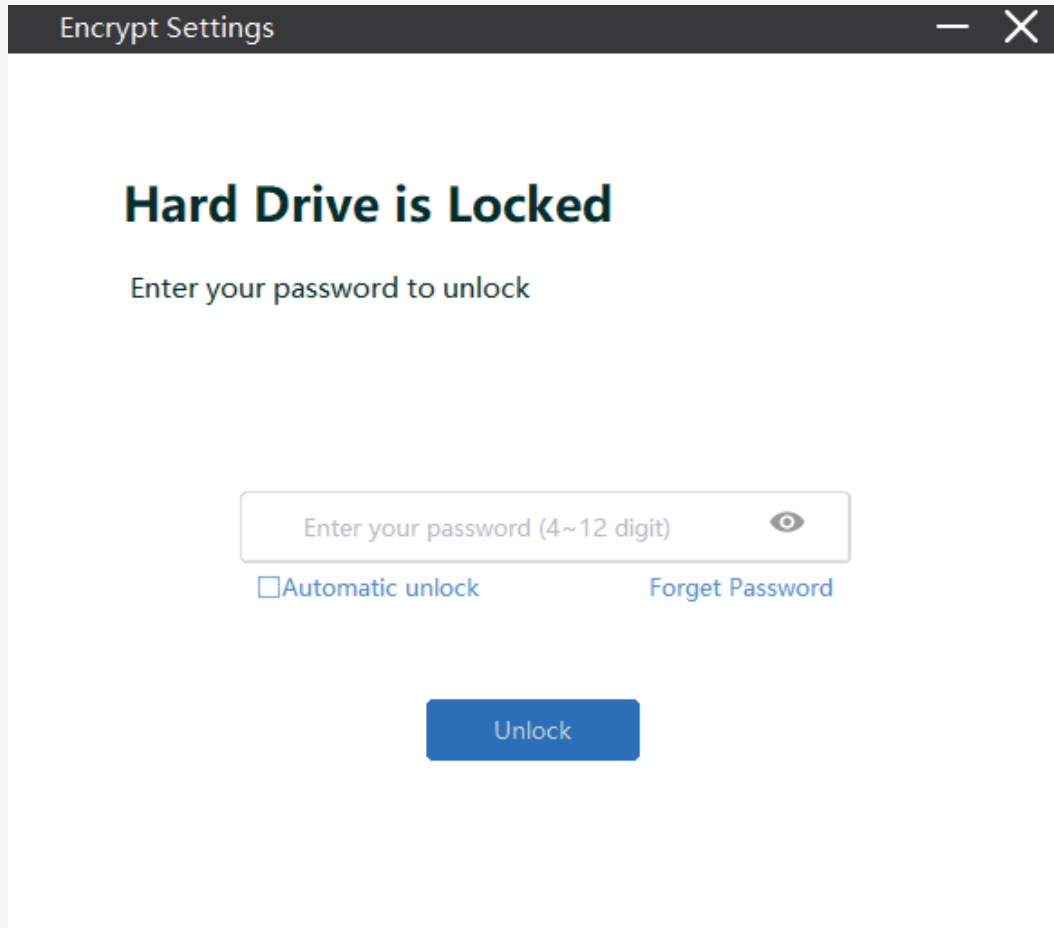


\*The fingerprint unlock feature is exclusively available on the EM110F model

Disable Security Mode:



Forget Password:



## 6.Supported Languages

Supported languages include Chinese, English, and Japanese



## 1.初期画面



## 2.バックアップ設定



ディレクトリのバックアップ操作は以下の通りです：



バックアップ設定オプションで「種別別バックアップ」にチェックを入れます。種別別バックアップメニューを選択後、ユーザーのニーズに応じて異なる種類のファイルをバックアップできます：



### 3.バックアップ開始



バックアップ過程および完了画面は以下の通りです:



## 4.バックアップ結果の確認



## 5.暗号化設定

セキュリティモードをオンにする:



パスワードを入力後、下図のような初期画面に入ります:



暗号化設定

## パスワード設定

以下の事項に注意してください! パスワードを忘れたり紛失したりした場合は、データにアクセスできません。出荷時の設定に復元することは、パスワードをリセットする唯一の方法です。それによるデータ紛失について、一切の責任を負いません。パスワードを設定してから指紋を登録することをお勧めします。

\*\*\*\*\*

\*\*\*\*|

パスワードプロンプトを入力してく...

自動ログイン

キャンセル 保存



暗号化設定

## ディスクがロックされています

パスワードを入力し、SSDロックを解除します

パスワード(4~12桁の文字)を入力し...

自動ログイン [パスワードを忘れた](#)

ロック解除

\*指紋パスワードを追加します。画面の指示に従って操作してください:



\*指紋パスワード登録機能はEM110Fモデルでのみ利用可能です

\*指紋認証ロック解除



\*指紋認証ロック解除機能はEM110Fモデルでのみ利用可能です

セキュリティモードをオフにする：



パスワードをお忘れの場合:



## 6.対応言語

対応言語は中国語、英語、日本語です

